

Firma:	IFB Eigenschenk GmbH	Auftrags Nr. 3210285	
Bearbeiter:	Dipl.-Ing. (FH) F. Holzinger		
Projekt:	GI Schaidweg Nord		

Kurze Liste		Punktberechnung							
Immissionsberechnung		Beurteilung nach DIN 18005							
Variante 0		Einstellung: Referenzeinstellung							
		Tag (6h-22h)		Nacht (22h-6h)					
		IRW	L r,A	IRW	L r,A				
		/dB	/dB	/dB	/dB				
IPkt001	Odenberg 1 1 EG Ost	60	52	45	46				
IPkt002	Odenberg 1 1 OG1Ost	60	52	45	46				
IPkt003	Odenberg 2 1 EG S/W	60	54	45	47				
IPkt004	Odenberg 2 1 OG1S/W	60	54	45	47				
IPkt007	Odenberg 4 1 EG S/W	60	55	45	44				
IPkt008	Odenberg 4 1 OG1S/W	60	55	45	45				
IPkt009	Lohholz 2 1 EG S/W	60	53	45	43				
IPkt010	Lohholz 2 1 OG1S/W	60	53	45	43				
IPkt011	Lohholz 1 1 EG S/W	60	52	45	37				
IPkt012	Lohholz 1 1 OG1S/W	60	53	45	41				

Firma:	IFB Eigenschenk GmbH	Auftrags Nr. 3210285	
Bearbeiter:	Dipl.-Ing. (FH) F. Holzinger		
Projekt:	GI Schaidweg Nord		

Mittlere Liste »		Punktberechnung				
Immissionsberechnung		Beurteilung nach DIN 18005				
IPkt001 »	Odenberg 1 1 EG Ost	Variante 0 Einstellung: Referenzeinstellung				
		x = 778504,64 m		y = 5423027,27 m		z = 346,79 m
		Tag (6h-22h)		Nacht (22h-6h)		
		L r,i,A	L r,A	L r,i,A	L r,A	
		/dB	/dB	/dB	/dB	
FLQi010 »	GI 1 Fl. Nr. 435/4	47	47	39	39	
FLGK003 »	GlmE Scheidweg P2	42	48	22	39	
FLQi002 »	GI 2	42	49	42	44	
FLQi003 »	GI 3	41	50	41	46	
FLGK002 »	GlmE Scheidweg P1	41	50	24	46	
FLQi008 »	GI 3 Ost	41	51	26	46	
FLQi009 »	GI Bernrieder Str.	40	51	25	46	
FLGK004 »	GlmE Scheidweg P3	40	51	20	46	
FLGK005 »	GlmE Scheidweg P4	40	52	20	46	
FLQi001 »	GI 4 Fl. Nr. 431	40	52	25	46	
FLQi004 »	GE 1	35	52	35	46	
FLQi005 »	GE 2	27	52	12	46	
FLQi006 »	GE 3	25	52	10	46	
n=13	Summe		52		46	

IPkt002 »	Odenberg 1 1 OG1Ost	Variante 0 Einstellung: Referenzeinstellung				
		x = 778504,64 m		y = 5423027,27 m		z = 349,79 m
		Tag (6h-22h)		Nacht (22h-6h)		
		L r,i,A	L r,A	L r,i,A	L r,A	
		/dB	/dB	/dB	/dB	
FLQi010 »	GI 1 Fl. Nr. 435/4	47	47	39	39	
FLGK003 »	GlmE Scheidweg P2	42	48	22	39	
FLQi002 »	GI 2	42	49	42	44	
FLQi003 »	GI 3	41	50	41	46	
FLGK002 »	GlmE Scheidweg P1	41	50	24	46	
FLQi008 »	GI 3 Ost	41	51	26	46	
FLQi009 »	GI Bernrieder Str.	41	51	26	46	
FLGK004 »	GlmE Scheidweg P3	40	52	20	46	
FLQi001 »	GI 4 Fl. Nr. 431	40	52	25	46	
FLGK005 »	GlmE Scheidweg P4	40	52	20	46	
FLQi004 »	GE 1	35	52	35	46	
FLQi005 »	GE 2	27	52	12	46	
FLQi006 »	GE 3	25	52	10	46	
n=13	Summe		52		46	

Firma:	IFB Eigenschenk Gmbh	Auftrags Nr. 3210285	
Bearbeiter:	Dipl.-Ing. (FH) F. Holzinger		
Projekt:	GI Schaidweg Nord		

IPkt003 »		Odenberg 2 1 EG S/W		Variante 0 Einstellung: Referenzeinstellung			
		x = 778668,14 m		y = 5423013,13 m		z = 339,87 m	
		Tag (6h-22h)		Nacht (22h-6h)			
		L r,i,A	L r,A	L r,i,A	L r,A		
		/dB	/dB	/dB	/dB		
FLQi010 »	GI 1 Fl. Nr. 435/4	48	48	40	40		
FLGK003 »	GlmE Scheidweg P2	46	50	26	40		
FLGK002 »	GlmE Scheidweg P1	43	51	26	40		
FLGK004 »	GlmE Scheidweg P3	43	52	23	40		
FLQi002 »	GI 2	42	52	42	44		
FLQi009 »	GI Bernrieder Str.	42	52	27	45		
FLQi008 »	GI 3 Ost	42	53	27	45		
FLQi003 »	GI 3	42	53	42	46		
FLGK005 »	GlmE Scheidweg P4	42	53	22	46		
FLQi001 »	GI 4 Fl. Nr. 431	41	54	26	46		
FLQi004 »	GE 1	35	54	35	47		
FLQi005 »	GE 2	27	54	12	47		
FLQi006 »	GE 3	25	54	10	47		
n=13	Summe		54		47		

IPkt004 »		Odenberg 2 1 OG1S/W		Variante 0 Einstellung: Referenzeinstellung			
		x = 778668,14 m		y = 5423013,13 m		z = 342,87 m	
		Tag (6h-22h)		Nacht (22h-6h)			
		L r,i,A	L r,A	L r,i,A	L r,A		
		/dB	/dB	/dB	/dB		
FLQi010 »	GI 1 Fl. Nr. 435/4	48	48	40	40		
FLGK003 »	GlmE Scheidweg P2	46	50	26	40		
FLGK002 »	GlmE Scheidweg P1	43	51	26	40		
FLGK004 »	GlmE Scheidweg P3	43	52	23	40		
FLQi002 »	GI 2	42	52	42	45		
FLQi009 »	GI Bernrieder Str.	42	53	27	45		
FLQi008 »	GI 3 Ost	42	53	27	45		
FLQi003 »	GI 3	42	53	42	47		
FLGK005 »	GlmE Scheidweg P4	42	54	22	47		
FLQi001 »	GI 4 Fl. Nr. 431	42	54	27	47		
FLQi004 »	GE 1	35	54	35	47		
FLQi005 »	GE 2	27	54	12	47		
FLQi006 »	GE 3	25	54	10	47		
n=13	Summe		54		47		

Firma:	IFB Eigenschenk GmbH	Auftrags Nr. 3210285	
Bearbeiter:	Dipl.-Ing. (FH) F. Holzinger		
Projekt:	GI Schaidweg Nord		

IPkt007 »	Odenberg 4 1 EG S/W	Variante 0 Einstellung: Referenzeinstellung				
		x = 778926,35 m		y = 5422976,64 m		z = 334,99 m
		Tag (6h-22h)		Nacht (22h-6h)		
		L r,i,A	L r,A	L r,i,A	L r,A	
		/dB	/dB	/dB	/dB	
FLGK004 »	GlmE Scheidweg P3	50	50	30	30	
FLGK003 »	GlmE Scheidweg P2	50	53	30	33	
FLGK002 »	GlmE Scheidweg P1	45	54	28	34	
FLGK005 »	GlmE Scheidweg P4	44	54	24	35	
FLQi010 »	GI 1 Fl. Nr. 435/4	42	54	34	38	
FLQi001 »	GI 4 Fl. Nr. 431	41	55	26	38	
FLQi003 »	GI 3	40	55	40	42	
FLQi009 »	GI Bernrieder Str.	39	55	24	42	
FLQi002 »	GI 2	38	55	38	44	
FLQi008 »	GI 3 Ost	35	55	20	44	
FLQi004 »	GE 1	31	55	31	44	
FLQi005 »	GE 2	26	55	11	44	
FLQi006 »	GE 3	25	55	10	44	
n=13	Summe		55		44	

IPkt008 »	Odenberg 4 1 OG1S/W	Variante 0 Einstellung: Referenzeinstellung				
		x = 778926,35 m		y = 5422976,64 m		z = 337,99 m
		Tag (6h-22h)		Nacht (22h-6h)		
		L r,i,A	L r,A	L r,i,A	L r,A	
		/dB	/dB	/dB	/dB	
FLGK004 »	GlmE Scheidweg P3	50	50	30	30	
FLGK003 »	GlmE Scheidweg P2	50	53	30	33	
FLGK002 »	GlmE Scheidweg P1	45	54	28	34	
FLQi010 »	GI 1 Fl. Nr. 435/4	44	54	36	38	
FLGK005 »	GlmE Scheidweg P4	44	55	24	39	
FLQi009 »	GI Bernrieder Str.	42	55	27	39	
FLQi001 »	GI 4 Fl. Nr. 431	42	55	27	39	
FLQi003 »	GI 3	41	55	41	43	
FLQi002 »	GI 2	41	55	41	45	
FLQi008 »	GI 3 Ost	39	55	24	45	
FLQi004 »	GE 1	33	55	33	45	
FLQi005 »	GE 2	26	55	11	45	
FLQi006 »	GE 3	25	55	10	45	
n=13	Summe		55		45	

Firma:	IFB Eigenschenk GmbH	Auftrags Nr. 3210285	
Bearbeiter:	Dipl.-Ing. (FH) F. Holzinger		
Projekt:	GI Schaidweg Nord		

IPkt009 »	Lohholz 2 1 EG S/W	Variante 0 Einstellung: Referenzeinstellung				
		x = 779224,87 m		y = 5422887,39 m		z = 330,90 m
		Tag (6h-22h)		Nacht (22h-6h)		
		L r,i,A	L r,A	L r,i,A	L r,A	
		/dB	/dB	/dB	/dB	
FLGK004 »	GlmE Scheidweg P3	48	48	28	28	
FLQi008 »	GI 3 Ost	46	50	31	33	
FLQi009 »	GI Bernrieder Str.	45	51	30	34	
FLGK003 »	GlmE Scheidweg P2	43	52	23	35	
FLGK005 »	GlmE Scheidweg P4	43	52	23	35	
FLGK002 »	GlmE Scheidweg P1	41	53	24	35	
FLQi010 »	GI 1 Fl. Nr. 435/4	39	53	31	37	
FLQi003 »	GI 3	39	53	39	41	
FLQi001 »	GI 4 Fl. Nr. 431	38	53	23	41	
FLQi002 »	GI 2	38	53	38	43	
FLQi004 »	GE 1	33	53	33	43	
FLQi005 »	GE 2	25	53	10	43	
FLQi006 »	GE 3	24	53	9	43	
n=13	Summe		53		43	

IPkt010 »	Lohholz 2 1 OG1S/W	Variante 0 Einstellung: Referenzeinstellung				
		x = 779224,87 m		y = 5422887,39 m		z = 333,90 m
		Tag (6h-22h)		Nacht (22h-6h)		
		L r,i,A	L r,A	L r,i,A	L r,A	
		/dB	/dB	/dB	/dB	
FLGK004 »	GlmE Scheidweg P3	48	48	28	28	
FLQi008 »	GI 3 Ost	46	50	31	33	
FLQi009 »	GI Bernrieder Str.	45	51	30	35	
FLGK003 »	GlmE Scheidweg P2	43	52	23	35	
FLGK005 »	GlmE Scheidweg P4	43	52	23	35	
FLGK002 »	GlmE Scheidweg P1	41	53	24	35	
FLQi010 »	GI 1 Fl. Nr. 435/4	40	53	32	37	
FLQi003 »	GI 3	39	53	39	41	
FLQi001 »	GI 4 Fl. Nr. 431	38	53	23	41	
FLQi002 »	GI 2	38	53	38	43	
FLQi004 »	GE 1	33	53	33	43	
FLQi005 »	GE 2	25	53	10	43	
FLQi006 »	GE 3	24	53	9	43	
n=13	Summe		53		43	

Firma:	IFB Eigenschenk GmbH	Auftrags Nr. 3210285	
Bearbeiter:	Dipl.-Ing. (FH) F. Holzinger		
Projekt:	GI Schaidweg Nord		

IPkt011 »	Lohholz 1 1 EG S/W	Variante 0 Einstellung: Referenzeinstellung				
		x = 779275,47 m		y = 5422726,19 m		z = 329,62 m
		Tag (6h-22h)		Nacht (22h-6h)		
		L r,i,A	L r,A	L r,i,A	L r,A	
		/dB	/dB	/dB	/dB	
FLQi008 »	GI 3 Ost	47	47	32	32	
FLGK004 »	GImE Scheidweg P3	46	50	26	33	
FLGK005 »	GImE Scheidweg P4	43	51	23	34	
FLGK003 »	GImE Scheidweg P2	42	51	22	34	
FLGK002 »	GImE Scheidweg P1	40	51	23	34	
FLQi009 »	GI Bernrieder Str.	35	52	20	34	
FLQi003 »	GI 3	31	52	31	36	
FLQi010 »	GI 1 Fl. Nr. 435/4	30	52	22	36	
FLQi001 »	GI 4 Fl. Nr. 431	28	52	13	36	
FLQi002 »	GI 2	28	52	28	37	
FLQi004 »	GE 1	23	52	23	37	
FLQi005 »	GE 2	19	52	4	37	
FLQi006 »	GE 3	19	52	4	37	
n=13	Summe		52		37	

IPkt012 »	Lohholz 1 1 OG1S/W	Variante 0 Einstellung: Referenzeinstellung				
		x = 779275,47 m		y = 5422726,19 m		z = 332,62 m
		Tag (6h-22h)		Nacht (22h-6h)		
		L r,i,A	L r,A	L r,i,A	L r,A	
		/dB	/dB	/dB	/dB	
FLQi008 »	GI 3 Ost	48	48	33	33	
FLGK004 »	GImE Scheidweg P3	46	50	26	34	
FLGK005 »	GImE Scheidweg P4	43	51	23	34	
FLGK003 »	GImE Scheidweg P2	42	52	22	35	
FLQi009 »	GI Bernrieder Str.	41	52	26	35	
FLGK002 »	GImE Scheidweg P1	40	52	23	35	
FLQi003 »	GI 3	37	52	37	39	
FLQi010 »	GI 1 Fl. Nr. 435/4	36	52	28	40	
FLQi002 »	GI 2	34	52	34	41	
FLQi001 »	GI 4 Fl. Nr. 431	34	53	19	41	
FLQi004 »	GE 1	29	53	29	41	
FLQi006 »	GE 3	24	53	9	41	
FLQi005 »	GE 2	24	53	9	41	
n=13	Summe		53		41	

Bebauungsplan "GI Schaidweg Nord"



IFB Eigenschenk GmbH
Dipl.-Ing. (FH) F.
Holzinger

Bebauungsplan
"GI Schaidweg Nord"

Auftrags Nr. 3210285

Legende

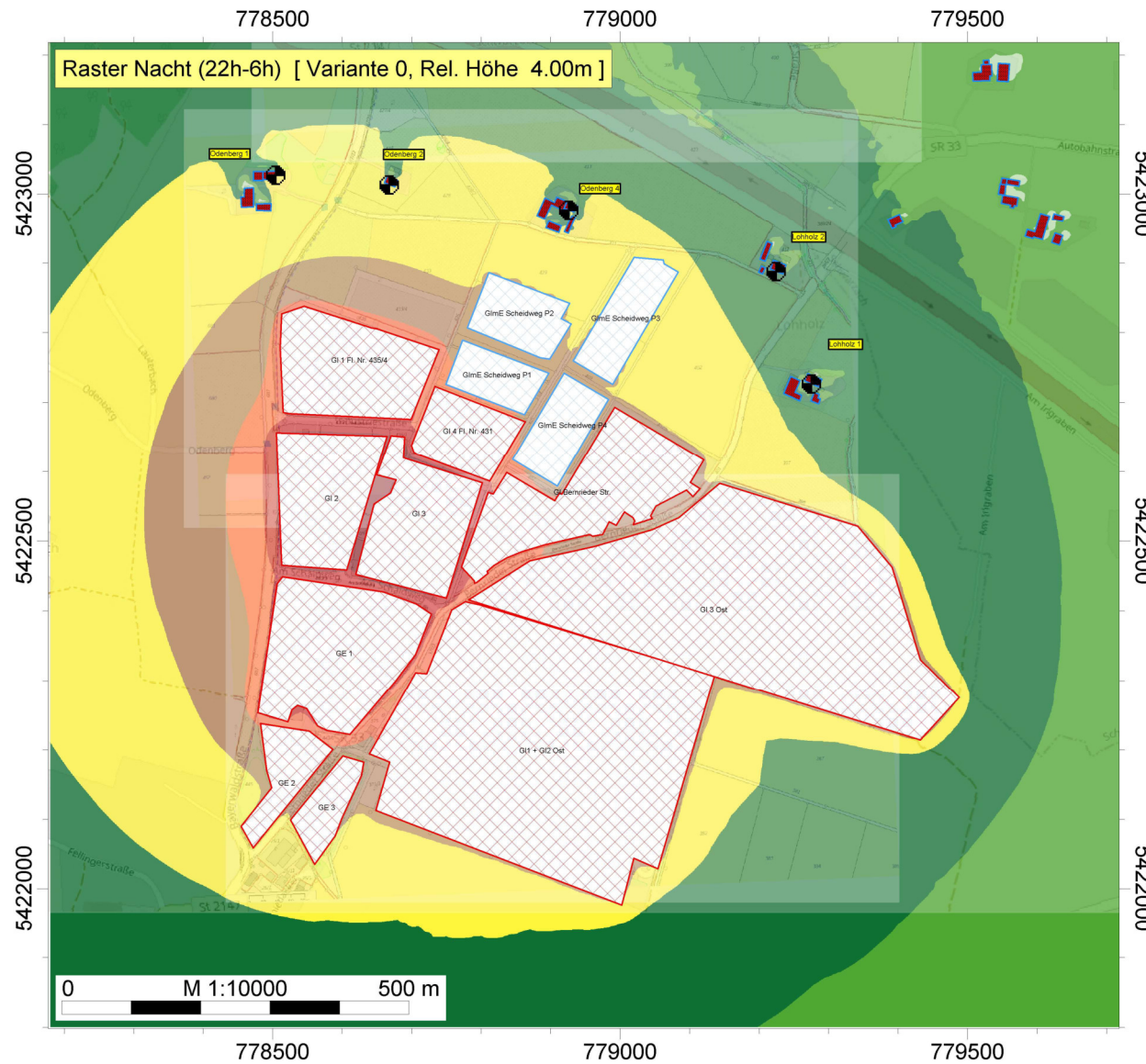
- Höhenpunkt
- Immissionspunkt
- Gebäude
- Flächen-SQ /ISO 9613
- Flächen-SQ/DIN 45691

Tag (6h-22h) Pegel dB(A)

- >,-35
- >35-40
- >40-45
- >45-50
- >50-55
- >55-60
- >60-65
- >65-70
- >70-75
- >75-80
- >80-..



Bebauungsplan "GI Schaidweg Nord"



IFB Eigenschenk GmbH
Dipl.-Ing. (FH) F.
Holzinger

Bebauungsplan
"GI Schaidweg Nord"

Auftrags Nr. 3210285

Legende

- Höhenpunkt
- Immissionspunkt
- Gebäude
- Flächen-SQ /ISO 9613
- Flächen-SQ/DIN 45691

Nacht (22h-6h) Pegel dB(A)

- >,-35
- >35-40
- >40-45
- >45-50
- >50-55
- >55-60
- >60-65
- >65-70
- >70-75
- >75-80
- >80-..

