

Firma:	IFB Eigenschenk GmbH	Auftrags Nr. 3210285	
Bearbeiter:	Dipl.-Ing. (FH) F. Holzinger		
Projekt:	GI Schaidweg Nord		

Kurze Liste		Punktberechnung							
Immissionsberechnung		Beurteilung nach DIN 18005							
GI Schaidweg Nord		Einstellung: Referenzeinstellung							
		Tag (6h-22h)		Nacht (22h-6h)					
		IRW	L r,A	IRW	L r,A				
		/dB	/dB	/dB	/dB				
IPkt001	Odenberg 1 1 EG Ost	60	47	45	28				
IPkt002	Odenberg 1 1 OG1Ost	60	47	45	28				
IPkt003	Odenberg 2 1 EG S/W	60	50	45	31				
IPkt004	Odenberg 2 1 OG1S/W	60	50	45	31				
IPkt007	Odenberg 4 1 EG S/W	60	54	45	35				
IPkt008	Odenberg 4 1 OG1S/W	60	54	45	35				
IPkt009	Lohholz 2 1 EG S/W	60	51	45	31				
IPkt010	Lohholz 2 1 OG1S/W	60	51	45	31				
IPkt011	Lohholz 1 1 EG S/W	60	49	45	30				
IPkt012	Lohholz 1 1 OG1S/W	60	49	45	30				

Firma:	IFB Eigenschenk GmbH	Auftrags Nr. 3210285	
Bearbeiter:	Dipl.-Ing. (FH) F. Holzinger		
Projekt:	GI Schaidweg Nord		

Mittlere Liste »		Punktberechnung			
Immissionsberechnung		Beurteilung nach DIN 18005			
IPkt001 »	Odenberg 1 1 EG Ost	GI Schaidweg Nord		Einstellung: Referenzeinstellung	
		x = 778504,64 m		y = 5423027,27 m	
		Tag (6h-22h)		Nacht (22h-6h)	
		L r,i,A	L r,A	L r,i,A	L r,A
		/dB	/dB	/dB	/dB
FLGK003 »	GlmE Scheidweg P2	42	42	22	22
FLGK002 »	GlmE Scheidweg P1	41	45	24	26
FLGK004 »	GlmE Scheidweg P3	40	46	20	27
FLGK005 »	GlmE Scheidweg P4	40	47	20	28
	Summe		47		28

IPkt002 »	Odenberg 1 1 OG1Ost	GI Schaidweg Nord		Einstellung: Referenzeinstellung	
		x = 778504,64 m		y = 5423027,27 m	
		Tag (6h-22h)		Nacht (22h-6h)	
		L r,i,A	L r,A	L r,i,A	L r,A
		/dB	/dB	/dB	/dB
FLGK003 »	GlmE Scheidweg P2	42	42	22	22
FLGK002 »	GlmE Scheidweg P1	41	45	24	26
FLGK004 »	GlmE Scheidweg P3	40	46	20	27
FLGK005 »	GlmE Scheidweg P4	40	47	20	28
	Summe		47		28

IPkt003 »	Odenberg 2 1 EG S/W	GI Schaidweg Nord		Einstellung: Referenzeinstellung	
		x = 778668,14 m		y = 5423013,13 m	
		Tag (6h-22h)		Nacht (22h-6h)	
		L r,i,A	L r,A	L r,i,A	L r,A
		/dB	/dB	/dB	/dB
FLGK003 »	GlmE Scheidweg P2	46	46	26	26
FLGK002 »	GlmE Scheidweg P1	43	48	26	29
FLGK004 »	GlmE Scheidweg P3	43	49	23	30
FLGK005 »	GlmE Scheidweg P4	42	50	22	31
	Summe		50		31

IPkt004 »	Odenberg 2 1 OG1S/W	GI Schaidweg Nord		Einstellung: Referenzeinstellung	
		x = 778668,14 m		y = 5423013,13 m	
		Tag (6h-22h)		Nacht (22h-6h)	
		L r,i,A	L r,A	L r,i,A	L r,A
		/dB	/dB	/dB	/dB
FLGK003 »	GlmE Scheidweg P2	46	46	26	26
FLGK002 »	GlmE Scheidweg P1	43	48	26	29
FLGK004 »	GlmE Scheidweg P3	43	49	23	30
FLGK005 »	GlmE Scheidweg P4	42	50	22	31
	Summe		50		31

IPkt007 »	Odenberg 4 1 EG S/W	GI Schaidweg Nord		Einstellung: Referenzeinstellung	
		x = 778926,35 m		y = 5422976,64 m	
		Tag (6h-22h)		Nacht (22h-6h)	
		L r,i,A	L r,A	L r,i,A	L r,A
		/dB	/dB	/dB	/dB
FLGK004 »	GlmE Scheidweg P3	50	50	30	30
FLGK003 »	GlmE Scheidweg P2	50	53	30	33
FLGK002 »	GlmE Scheidweg P1	45	54	28	34
FLGK005 »	GlmE Scheidweg P4	44	54	24	35
	Summe		54		35

Firma:	IFB Eigenschenk GmbH	Auftrags Nr. 3210285	
Bearbeiter:	Dipl.-Ing. (FH) F. Holzinger		
Projekt:	GI Schaidweg Nord		

IPkt008 »	Odenberg 4 1 OG1S/W	GI Schaidweg Nord		Einstellung: Referenzeinstellung	
		x = 778926,35 m		y = 5422976,64 m	
		Tag (6h-22h)		Nacht (22h-6h)	
		L r,i,A	L r,A	L r,i,A	L r,A
		/dB	/dB	/dB	/dB
FLGK004 »	GlmE Scheidweg P3	50	50	30	30
FLGK003 »	GlmE Scheidweg P2	50	53	30	33
FLGK002 »	GlmE Scheidweg P1	45	54	28	34
FLGK005 »	GlmE Scheidweg P4	44	54	24	35
	Summe		54		35

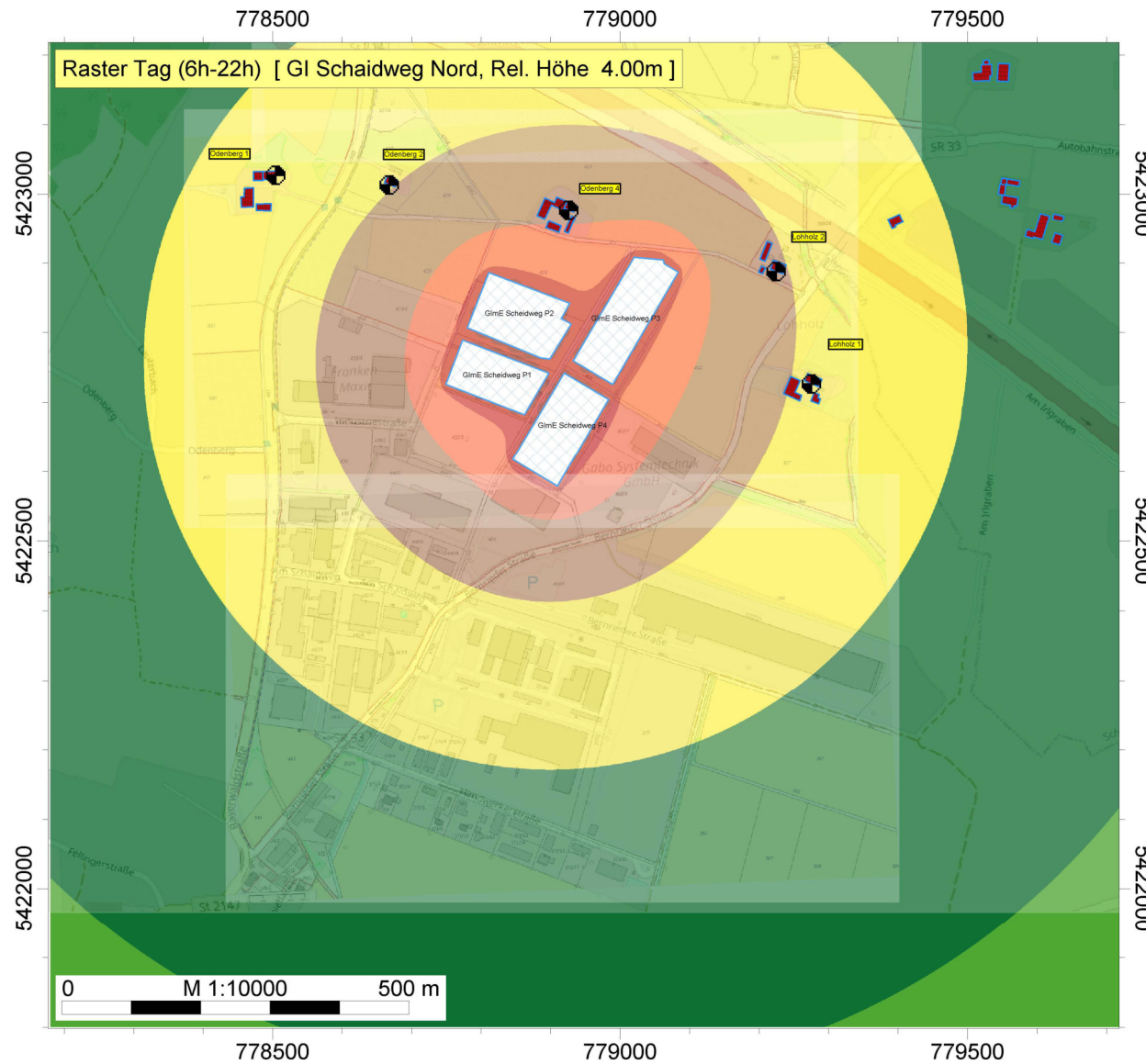
IPkt009 »	Lohholz 2 1 EG S/W	GI Schaidweg Nord		Einstellung: Referenzeinstellung	
		x = 779224,87 m		y = 5422887,39 m	
		Tag (6h-22h)		Nacht (22h-6h)	
		L r,i,A	L r,A	L r,i,A	L r,A
		/dB	/dB	/dB	/dB
FLGK004 »	GlmE Scheidweg P3	48	48	28	28
FLGK003 »	GlmE Scheidweg P2	43	49	23	29
FLGK005 »	GlmE Scheidweg P4	43	50	23	30
FLGK002 »	GlmE Scheidweg P1	41	51	24	31
	Summe		51		31

IPkt010 »	Lohholz 2 1 OG1S/W	GI Schaidweg Nord		Einstellung: Referenzeinstellung	
		x = 779224,87 m		y = 5422887,39 m	
		Tag (6h-22h)		Nacht (22h-6h)	
		L r,i,A	L r,A	L r,i,A	L r,A
		/dB	/dB	/dB	/dB
FLGK004 »	GlmE Scheidweg P3	48	48	28	28
FLGK003 »	GlmE Scheidweg P2	43	49	23	29
FLGK005 »	GlmE Scheidweg P4	43	50	23	30
FLGK002 »	GlmE Scheidweg P1	41	51	24	31
	Summe		51		31

IPkt011 »	Lohholz 1 1 EG S/W	GI Schaidweg Nord		Einstellung: Referenzeinstellung	
		x = 779275,47 m		y = 5422726,19 m	
		Tag (6h-22h)		Nacht (22h-6h)	
		L r,i,A	L r,A	L r,i,A	L r,A
		/dB	/dB	/dB	/dB
FLGK004 »	GlmE Scheidweg P3	46	46	26	26
FLGK005 »	GlmE Scheidweg P4	43	48	23	28
FLGK003 »	GlmE Scheidweg P2	42	49	22	29
FLGK002 »	GlmE Scheidweg P1	40	49	23	30
	Summe		49		30

IPkt012 »	Lohholz 1 1 OG1S/W	GI Schaidweg Nord		Einstellung: Referenzeinstellung	
		x = 779275,47 m		y = 5422726,19 m	
		Tag (6h-22h)		Nacht (22h-6h)	
		L r,i,A	L r,A	L r,i,A	L r,A
		/dB	/dB	/dB	/dB
FLGK004 »	GlmE Scheidweg P3	46	46	26	26
FLGK005 »	GlmE Scheidweg P4	43	48	23	28
FLGK003 »	GlmE Scheidweg P2	42	49	22	29
FLGK002 »	GlmE Scheidweg P1	40	49	23	30
	Summe		49		30

Bebauungsplan "GI Schaidweg Nord"



IFB Eigenschenk GmbH
Dipl.-Ing. (FH) F.
Holzinger

Bebauungsplan
"GI Schaidweg Nord"

Auftrags Nr. 3210285

Legende

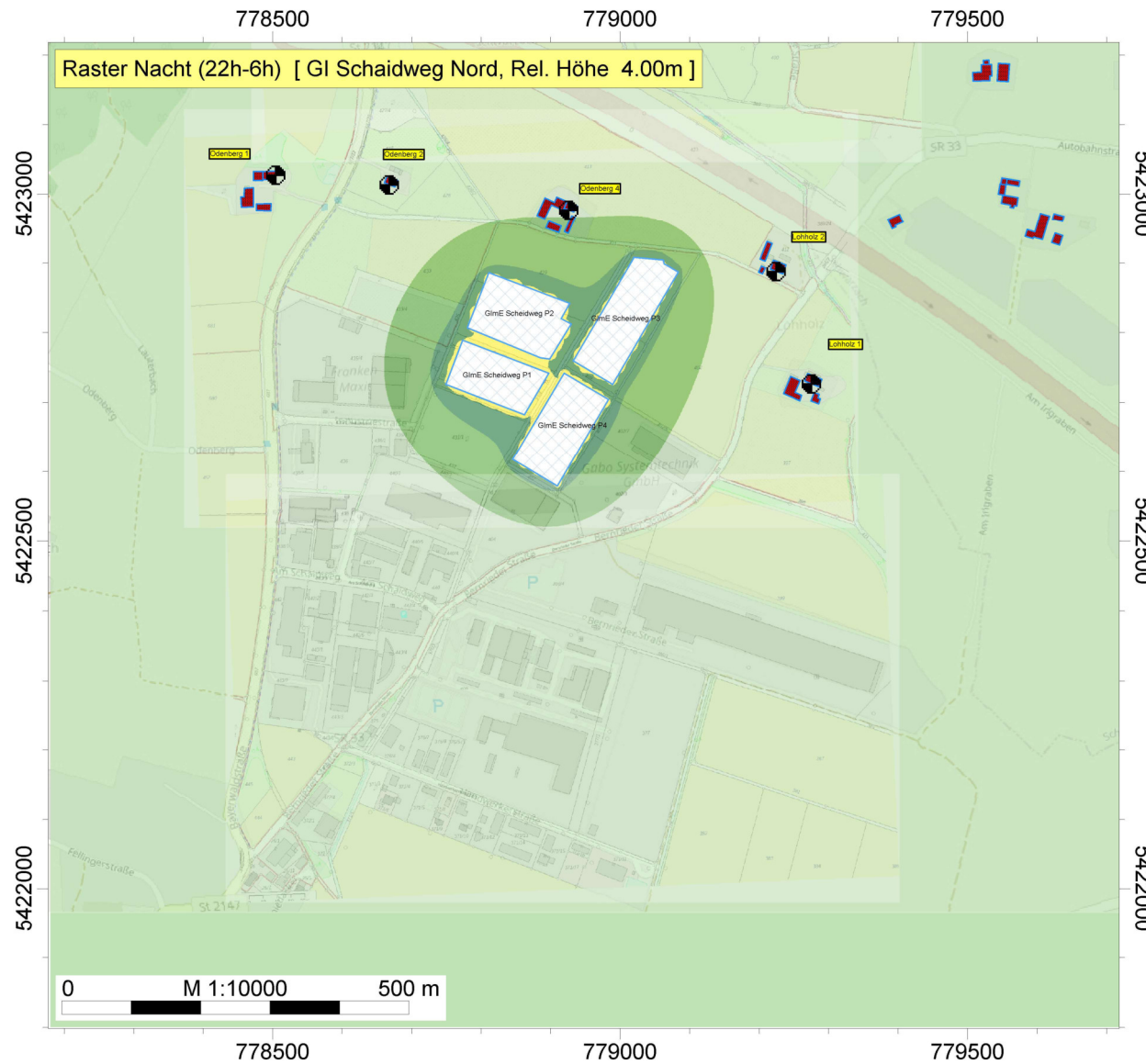
- Höhenpunkt
- Immissionspunkt
- Gebäude
- Flächen-SQ/DIN 45691

Tag (6h-22h) Pegel dB(A)

- >.-35
- >35-40
- >40-45
- >45-50
- >50-55
- >55-60
- >60-65
- >65-70
- >70-75
- >75-80
- >80-..



Bebauungsplan "GI Schaidweg Nord"



IFB Eigenschenk GmbH
Dipl.-Ing. (FH) F.
Holzinger

Bebauungsplan
"GI Schaidweg Nord"

Auftrags Nr. 3210285

Legende

- Höhenpunkt
- Immissionspunkt
- Gebäude
- Flächen-SQ/DIN 45691

Nacht (22h-6h) Pegel dB(A)

- >.-35
- >35-40
- >40-45
- >45-50
- >50-55
- >55-60
- >60-65
- >65-70
- >70-75
- >75-80
- >80-..

