

Firma:	IFB Eigenschenk Gmbh	Auftrags Nr. 3210285	
Bearbeiter:	Dipl.-Ing. (FH) F. Holzinger		
Projekt:	GI Schaidweg Nord		

Kurze Liste		Punktberechnung					
Immissionsberechnung		Beurteilung nach DIN 18005					
Vorbelastung		Einstellung: Referenzeinstellung					
		Tag (6h-22h)		Nacht (22h-6h)			
		IRW	L r,A	IRW	L r,A		
		/dB	/dB	/dB	/dB		
IPkt001	Odenberg 1 1 EG Ost	60	51	45	46		
IPkt002	Odenberg 1 1 OG1Ost	60	51	45	46		
IPkt003	Odenberg 2 1 EG S/W	60	52	45	47		
IPkt004	Odenberg 2 1 OG1S/W	60	52	45	47		
IPkt007	Odenberg 4 1 EG S/W	60	48	45	43		
IPkt008	Odenberg 4 1 OG1S/W	60	50	45	45		
IPkt009	Lohholz 2 1 EG S/W	60	50	45	43		
IPkt010	Lohholz 2 1 OG1S/W	60	50	45	43		
IPkt011	Lohholz 1 1 EG S/W	60	48	45	36		
IPkt012	Lohholz 1 1 OG1S/W	60	50	45	41		

F1 drücken, um Hinweise zu weiteren Features zu erhalten.

Firma:	IFB Eigenschenk GmbH	Auftrags Nr. 3210285	
Bearbeiter:	Dipl.-Ing. (FH) F. Holzinger		
Projekt:	GI Schaidweg Nord		

Mittlere Liste »		Punktberechnung			
Immissionsberechnung		Beurteilung nach DIN 18005			
IPkt001 »	Odenberg 1 1 EG Ost	Vorbelastung		Einstellung: Referenzeinstellung	
		x = 778504.64 m		y = 5423027.27 m	
		Tag (6h-22h)		Nacht (22h-6h)	
		L r,i,A	L r,A	L r,i,A	L r,A
		/dB	/dB	/dB	/dB
FLGK006 »	GE 1-3 Nord An der Autobah	48	48	33	33
FLQi010 »	GI 1 Fl. Nr. 435/4	47	51	39	40
FLGK007 »	GE 4 Nord An der Autobahn	47	52	32	41
FLQi002 »	GI 2	42	53	42	44
FLQi003 »	GI 3	41	53	41	46
FLQi008 »	GI 3 Ost	41	53	26	46
FLQi009 »	GI Bernrieder Str.	40	53	25	46
FLQi001 »	GI 4 Fl. Nr. 431	40	53	25	46
FLQi004 »	GE 1	35	54	35	46
FLQi005 »	GE 2	27	54	12	46
FLQi006 »	GE 3	25	54	10	46
n=11	Summe		54		46

IPkt002 »	Odenberg 1 1 OG1Ost	Vorbelastung		Einstellung: Referenzeinstellung	
		x = 778504.64 m		y = 5423027.27 m	
		Tag (6h-22h)		Nacht (22h-6h)	
		L r,i,A	L r,A	L r,i,A	L r,A
		/dB	/dB	/dB	/dB
FLGK006 »	GE 1-3 Nord An der Autobah	48	48	33	33
FLQi010 »	GI 1 Fl. Nr. 435/4	47	51	39	40
FLGK007 »	GE 4 Nord An der Autobahn	47	52	32	41
FLQi002 »	GI 2	42	53	42	45
FLQi003 »	GI 3	41	53	41	46
FLQi008 »	GI 3 Ost	41	53	26	46
FLQi009 »	GI Bernrieder Str.	41	53	26	46
FLQi001 »	GI 4 Fl. Nr. 431	40	54	25	46
FLQi004 »	GE 1	35	54	35	47
FLQi005 »	GE 2	27	54	12	47
FLQi006 »	GE 3	25	54	10	47
n=11	Summe		54		47

IPkt003 »	Odenberg 2 1 EG S/W	Vorbelastung		Einstellung: Referenzeinstellung	
		x = 778668.14 m		y = 5423013.13 m	
		Tag (6h-22h)		Nacht (22h-6h)	
		L r,i,A	L r,A	L r,i,A	L r,A
		/dB	/dB	/dB	/dB
FLGK006 »	GE 1-3 Nord An der Autobah	50	50	35	35
FLQi010 »	GI 1 Fl. Nr. 435/4	48	52	40	41
FLGK007 »	GE 4 Nord An der Autobahn	46	53	31	41
FLQi002 »	GI 2	42	53	42	45
FLQi009 »	GI Bernrieder Str.	42	54	27	45
FLQi008 »	GI 3 Ost	42	54	27	45
FLQi003 »	GI 3	42	54	42	47
FLQi001 »	GI 4 Fl. Nr. 431	41	54	26	47
FLQi004 »	GE 1	35	54	35	47
FLQi005 »	GE 2	27	54	12	47
FLQi006 »	GE 3	25	54	10	47
n=11	Summe		54		47

Firma:	IFB Eigenschenk GmbH	Auftrags Nr. 3210285	
Bearbeiter:	Dipl.-Ing. (FH) F. Holzinger		
Projekt:	GI Schaidweg Nord		

IPkt004 »	Odenberg 2 1 OG1S/W	Vorbelastung		Einstellung: Referenzeinstellung		z = 342.87 m
		x = 778668.14 m		y = 5423013.13 m		
		Tag (6h-22h)		Nacht (22h-6h)		
		L r,i,A	L r,A	L r,i,A	L r,A	
		/dB	/dB	/dB	/dB	
FLGK006 »	GE 1-3 Nord An der Autobahn	50	50	35	35	
FLQi010 »	GI 1 Fl. Nr. 435/4	48	52	40	41	
FLGK007 »	GE 4 Nord An der Autobahn	46	53	31	42	
FLQi002 »	GI 2	42	53	42	45	
FLQi009 »	GI Bernrieder Str.	42	54	27	45	
FLQi008 »	GI 3 Ost	42	54	27	45	
FLQi003 »	GI 3	42	54	42	47	
FLQi001 »	GI 4 Fl. Nr. 431	42	55	27	47	
FLQi004 »	GE 1	35	55	35	47	
FLQi005 »	GE 2	27	55	12	47	
FLQi006 »	GE 3	25	55	10	47	
n=11	Summe		55		47	

IPkt005 »	Lindforster Str. 16 1 EG S	Vorbelastung		Einstellung: Referenzeinstellung		z = 333.91 m
		x = 778997.19 m		y = 5423331.11 m		
		Tag (6h-22h)		Nacht (22h-6h)		
		L r,i,A	L r,A	L r,i,A	L r,A	
		/dB	/dB	/dB	/dB	
FLGK006 »	GE 1-3 Nord An der Autobahn	59	59	44	44	
FLGK007 »	GE 4 Nord An der Autobahn	46	59	31	44	
FLQi010 »	GI 1 Fl. Nr. 435/4	38	59	30	44	
FLQi009 »	GI Bernrieder Str.	38	59	23	44	
FLQi008 »	GI 3 Ost	37	59	22	44	
FLQi002 »	GI 2	36	59	36	45	
FLQi003 »	GI 3	35	59	35	45	
FLQi001 »	GI 4 Fl. Nr. 431	34	59	19	45	
FLQi004 »	GE 1	25	59	25	45	
FLQi005 »	GE 2	22	59	7	45	
FLQi006 »	GE 3	21	59	6	45	
n=11	Summe		59		45	

IPkt006 »	Lindforster Str. 16 1 OG1	Vorbelastung		Einstellung: Referenzeinstellung		z = 336.91 m
		x = 778997.19 m		y = 5423331.11 m		
		Tag (6h-22h)		Nacht (22h-6h)		
		L r,i,A	L r,A	L r,i,A	L r,A	
		/dB	/dB	/dB	/dB	
FLGK006 »	GE 1-3 Nord An der Autobahn	59	59	44	44	
FLGK007 »	GE 4 Nord An der Autobahn	46	59	31	44	
FLQi008 »	GI 3 Ost	39	59	24	44	
FLQi010 »	GI 1 Fl. Nr. 435/4	38	59	30	44	
FLQi009 »	GI Bernrieder Str.	38	59	23	44	
FLQi002 »	GI 2	36	59	36	45	
FLQi003 »	GI 3	35	59	35	45	
FLQi001 »	GI 4 Fl. Nr. 431	35	59	20	45	
FLQi004 »	GE 1	27	59	27	45	
FLQi005 »	GE 2	22	59	7	45	
FLQi006 »	GE 3	21	59	6	45	
n=11	Summe		59		45	

Firma:	IFB Eigenschenk GmbH	Auftrags Nr. 3210285	
Bearbeiter:	Dipl.-Ing. (FH) F. Holzinger		
Projekt:	GI Schaidweg Nord		

IPkt007 »	Odenberg 4 1 EG S/W	Vorbelastung		Einstellung: Referenzeinstellung		z = 334.99 m
		x = 778926.35 m		y = 5422976.64 m		
		Tag (6h-22h)		Nacht (22h-6h)		
		L r,i,A	L r,A	L r,i,A	L r,A	
		/dB	/dB	/dB	/dB	
FLGK006 »	GE 1-3 Nord An der Autobahn	50	50	35	35	
FLGK007 »	GE 4 Nord An der Autobahn	44	51	29	36	
FLQi010 »	GI 1 Fl. Nr. 435/4	42	52	34	38	
FLQi001 »	GI 4 Fl. Nr. 431	41	52	26	39	
FLQi003 »	GI 3	40	52	40	42	
FLQi009 »	GI Bernrieder Str.	39	53	24	43	
FLQi002 »	GI 2	38	53	38	44	
FLQi008 »	GI 3 Ost	35	53	20	44	
FLQi004 »	GE 1	31	53	31	44	
FLQi005 »	GE 2	26	53	11	44	
FLQi006 »	GE 3	25	53	10	44	
n=11	Summe		53		44	

IPkt008 »	Odenberg 4 1 OG1S/W	Vorbelastung		Einstellung: Referenzeinstellung		z = 337.99 m
		x = 778926.35 m		y = 5422976.64 m		
		Tag (6h-22h)		Nacht (22h-6h)		
		L r,i,A	L r,A	L r,i,A	L r,A	
		/dB	/dB	/dB	/dB	
FLGK006 »	GE 1-3 Nord An der Autobahn	50	50	35	35	
FLQi010 »	GI 1 Fl. Nr. 435/4	44	51	36	39	
FLGK007 »	GE 4 Nord An der Autobahn	44	52	29	39	
FLQi009 »	GI Bernrieder Str.	42	52	27	40	
FLQi001 »	GI 4 Fl. Nr. 431	42	53	27	40	
FLQi003 »	GI 3	41	53	41	44	
FLQi002 »	GI 2	41	53	41	45	
FLQi008 »	GI 3 Ost	39	54	24	45	
FLQi004 »	GE 1	33	54	33	46	
FLQi005 »	GE 2	26	54	11	46	
FLQi006 »	GE 3	25	54	10	46	
n=11	Summe		54		46	

IPkt009 »	Lohholz 2 1 EG S/W	Vorbelastung		Einstellung: Referenzeinstellung		z = 330.90 m
		x = 779224.87 m		y = 5422887.39 m		
		Tag (6h-22h)		Nacht (22h-6h)		
		L r,i,A	L r,A	L r,i,A	L r,A	
		/dB	/dB	/dB	/dB	
FLGK006 »	GE 1-3 Nord An der Autobahn	46	46	31	31	
FLQi008 »	GI 3 Ost	46	49	31	34	
FLQi009 »	GI Bernrieder Str.	45	50	30	35	
FLGK007 »	GE 4 Nord An der Autobahn	41	51	26	36	
FLQi010 »	GI 1 Fl. Nr. 435/4	39	51	31	37	
FLQi003 »	GI 3	39	51	39	41	
FLQi001 »	GI 4 Fl. Nr. 431	38	52	23	41	
FLQi002 »	GI 2	38	52	38	43	
FLQi004 »	GE 1	33	52	33	43	
FLQi005 »	GE 2	25	52	10	43	
FLQi006 »	GE 3	24	52	9	43	
n=11	Summe		52		43	

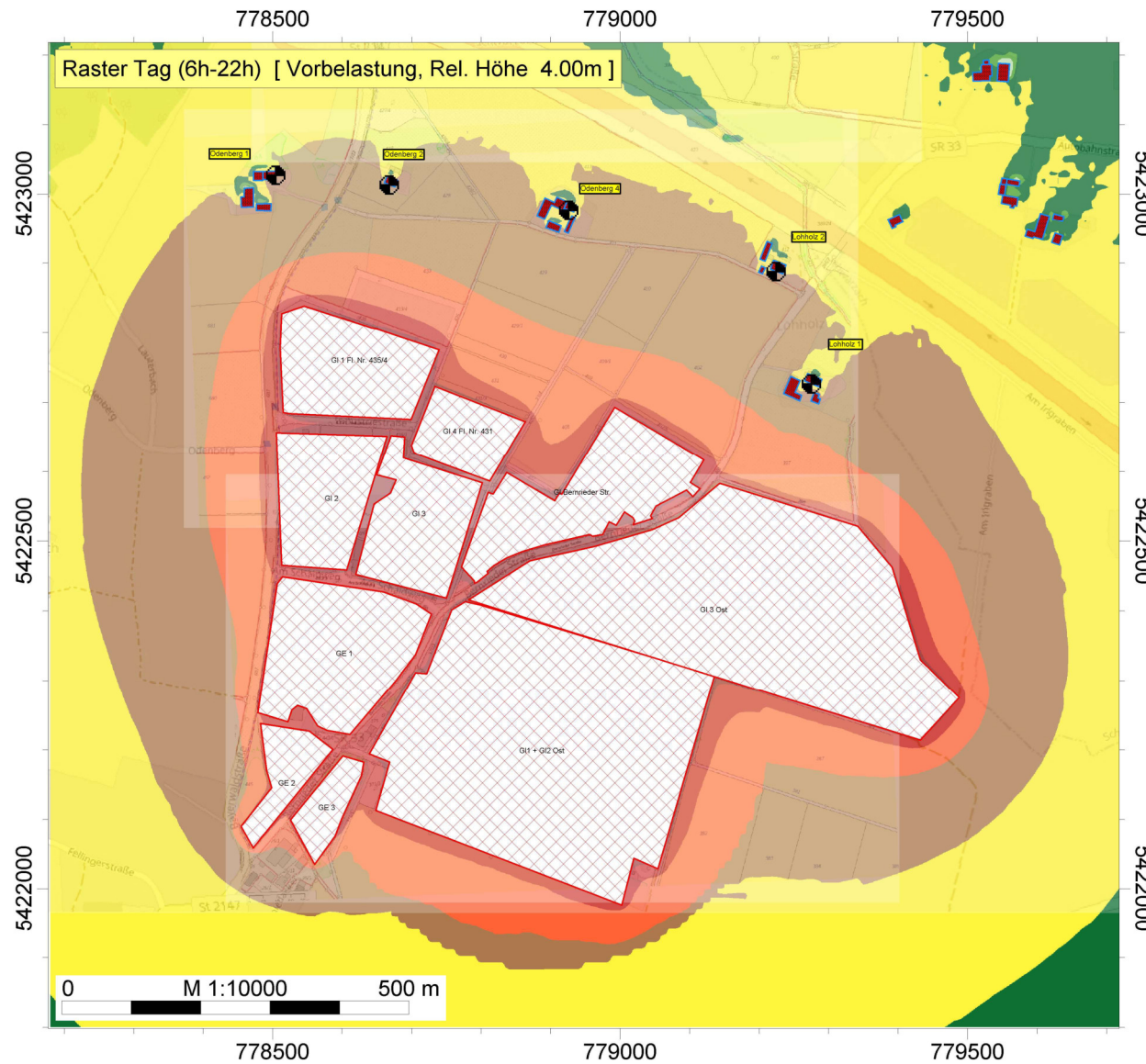
Firma:	IFB Eigenschenk GmbH	Auftrags Nr. 3210285	
Bearbeiter:	Dipl.-Ing. (FH) F. Holzinger		
Projekt:	GI Schaidweg Nord		

IPkt010 »	Lohholz 2 1 OG1S/W	Vorbelastung		Einstellung: Referenzeinstellung		z = 333.90 m
		x = 779224.87 m		y = 5422887.39 m		
		Tag (6h-22h)		Nacht (22h-6h)		
		L r,i,A	L r,A	L r,i,A	L r,A	
		/dB	/dB	/dB	/dB	
FLGK006 »	GE 1-3 Nord An der Autobah	46	46	31	31	
FLQi008 »	GI 3 Ost	46	49	31	34	
FLQi009 »	GI Bernrieder Str.	45	51	30	36	
FLGK007 »	GE 4 Nord An der Autobahn	41	51	26	36	
FLQi010 »	GI 1 Fl. Nr. 435/4	40	51	32	37	
FLQi003 »	GI 3	39	52	39	41	
FLQi001 »	GI 4 Fl. Nr. 431	38	52	23	41	
FLQi002 »	GI 2	38	52	38	43	
FLQi004 »	GE 1	33	52	33	43	
FLQi005 »	GE 2	25	52	10	43	
FLQi006 »	GE 3	24	52	9	43	
n=11	Summe		52		43	

IPkt011 »	Lohholz 1 1 EG S/W	Vorbelastung		Einstellung: Referenzeinstellung		z = 329.62 m
		x = 779275.47 m		y = 5422726.19 m		
		Tag (6h-22h)		Nacht (22h-6h)		
		L r,i,A	L r,A	L r,i,A	L r,A	
		/dB	/dB	/dB	/dB	
FLQi008 »	GI 3 Ost	47	47	32	32	
FLGK006 »	GE 1-3 Nord An der Autobah	44	49	29	34	
FLGK007 »	GE 4 Nord An der Autobahn	39	50	24	35	
FLQi009 »	GI Bernrieder Str.	35	50	20	35	
FLQi003 »	GI 3	31	50	31	36	
FLQi010 »	GI 1 Fl. Nr. 435/4	30	50	22	36	
FLQi001 »	GI 4 Fl. Nr. 431	28	50	13	36	
FLQi002 »	GI 2	28	50	28	37	
FLQi004 »	GE 1	23	50	23	37	
FLQi005 »	GE 2	19	50	4	37	
FLQi006 »	GE 3	19	50	4	37	
n=11	Summe		50		37	

IPkt012 »	Lohholz 1 1 OG1S/W	Vorbelastung		Einstellung: Referenzeinstellung		z = 332.62 m
		x = 779275.47 m		y = 5422726.19 m		
		Tag (6h-22h)		Nacht (22h-6h)		
		L r,i,A	L r,A	L r,i,A	L r,A	
		/dB	/dB	/dB	/dB	
FLQi008 »	GI 3 Ost	48	48	33	33	
FLGK006 »	GE 1-3 Nord An der Autobah	44	50	29	35	
FLQi009 »	GI Bernrieder Str.	41	50	26	35	
FLGK007 »	GE 4 Nord An der Autobahn	39	51	24	36	
FLQi003 »	GI 3	37	51	37	39	
FLQi010 »	GI 1 Fl. Nr. 435/4	36	51	28	40	
FLQi002 »	GI 2	34	51	34	41	
FLQi001 »	GI 4 Fl. Nr. 431	34	51	19	41	
FLQi004 »	GE 1	29	51	29	41	
FLQi006 »	GE 3	24	51	9	41	
FLQi005 »	GE 2	24	51	9	41	
n=11	Summe		51		41	

Bebauungsplan "GI Schaidweg Nord"



IFB Eigenschenk GmbH
Dipl.-Ing. (FH) F.
Holzinger

Bebauungsplan
"GI Schaidweg Nord"

Auftrags Nr. 3210285

Legende

- Höhenpunkt
- Immissionspunkt
- Gebäude
- Flächen-SQ /ISO 9613

Tag (6h-22h) Pegel dB(A)

- >,-35
- >35-40
- >40-45
- >45-50
- >50-55
- >55-60
- >60-65
- >65-70
- >70-75
- >75-80
- >80-..



Bebauungsplan "GI Schaidweg Nord"



IFB Eigenschenk GmbH
Dipl.-Ing. (FH) F.
Holzinger

Bebauungsplan
"GI Schaidweg Nord"

Auftrags Nr. 3210285

Legende

- Höhenpunkt
- Immissionspunkt
- Gebäude
- Flächen-SQ /ISO 9613

Nacht (22h-6h) Pegel dB(A)

- >,-35
- >35-40
- >40-45
- >45-50
- >50-55
- >55-60
- >60-65
- >65-70
- >70-75
- >75-80
- >80-...

